



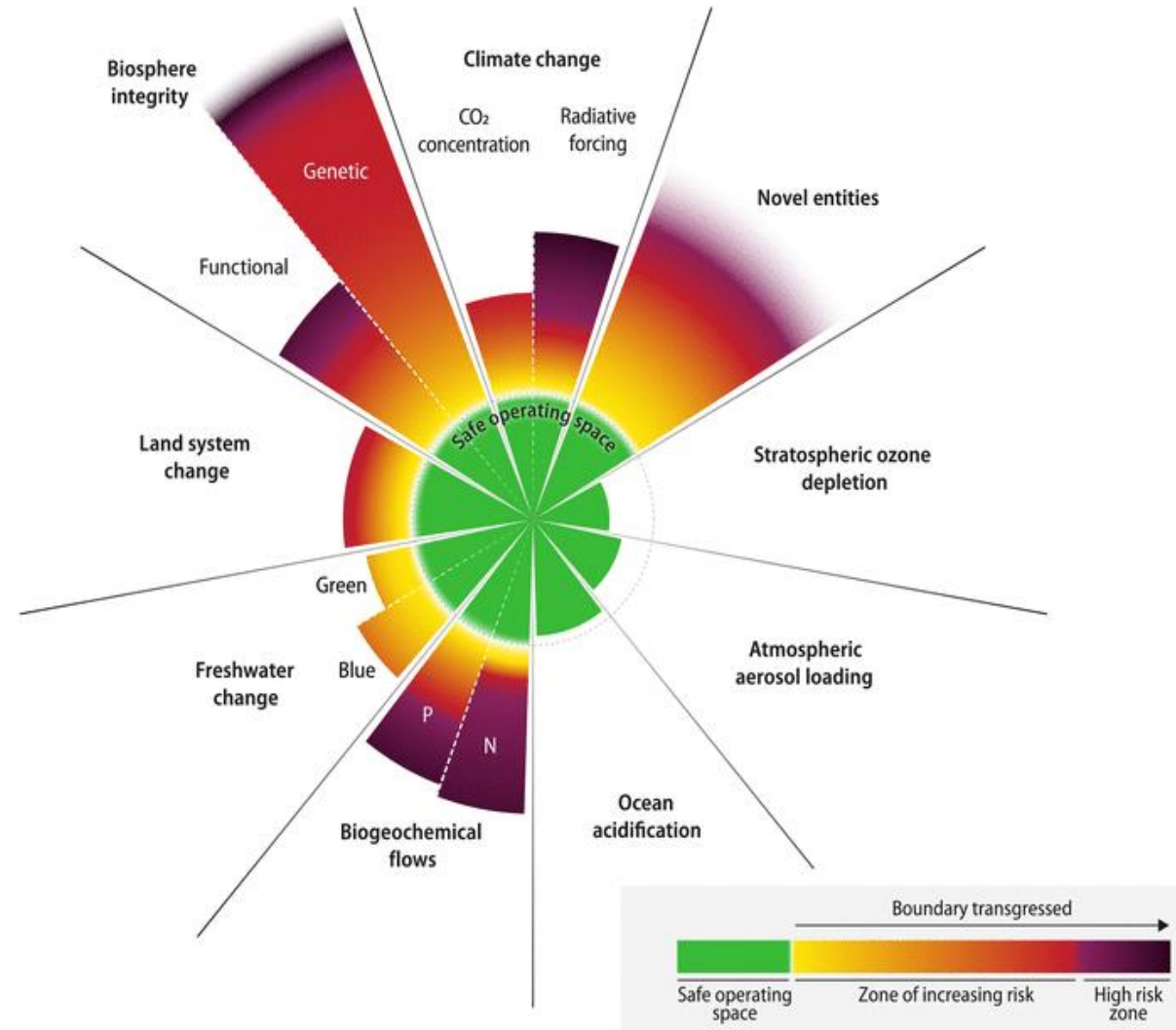
CPHP
Centre for
Planetary Health
Policy

Planetare Krisen sind Gesundheitskrisen – Therapie: Transformation

Katharina Wabnitz MD, MSc

Diagnose 1

Überschreitung ökologischer Belastungsgrenzen – **ökologische Krisen**



Diagnose 2

**Die Auswirkungen der ökologischen Krisen
bedrohen Gesundheit und Wohlergehen –
soziale Krisen**

Diagnose 2 – es trifft nicht alle gleich

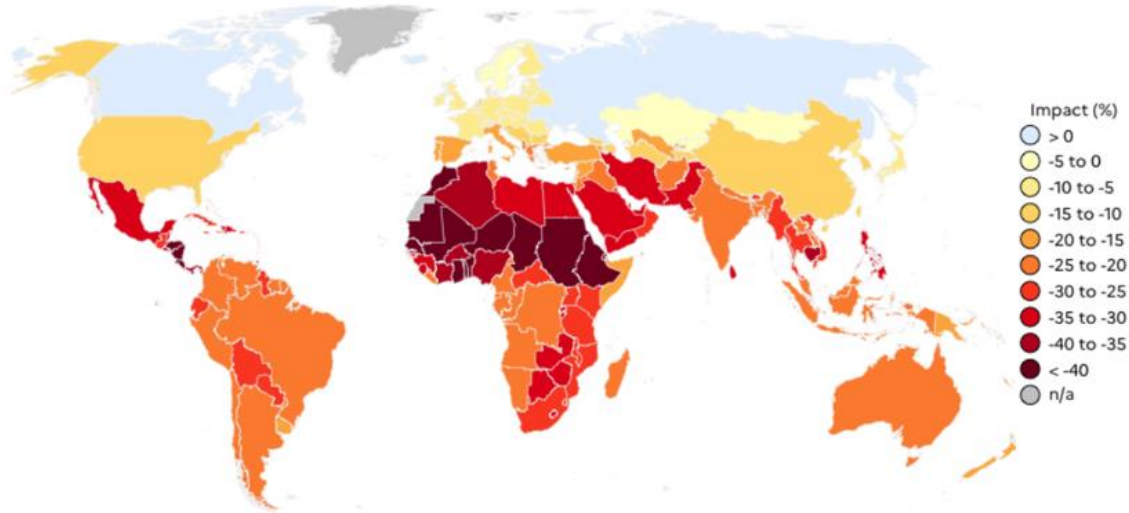
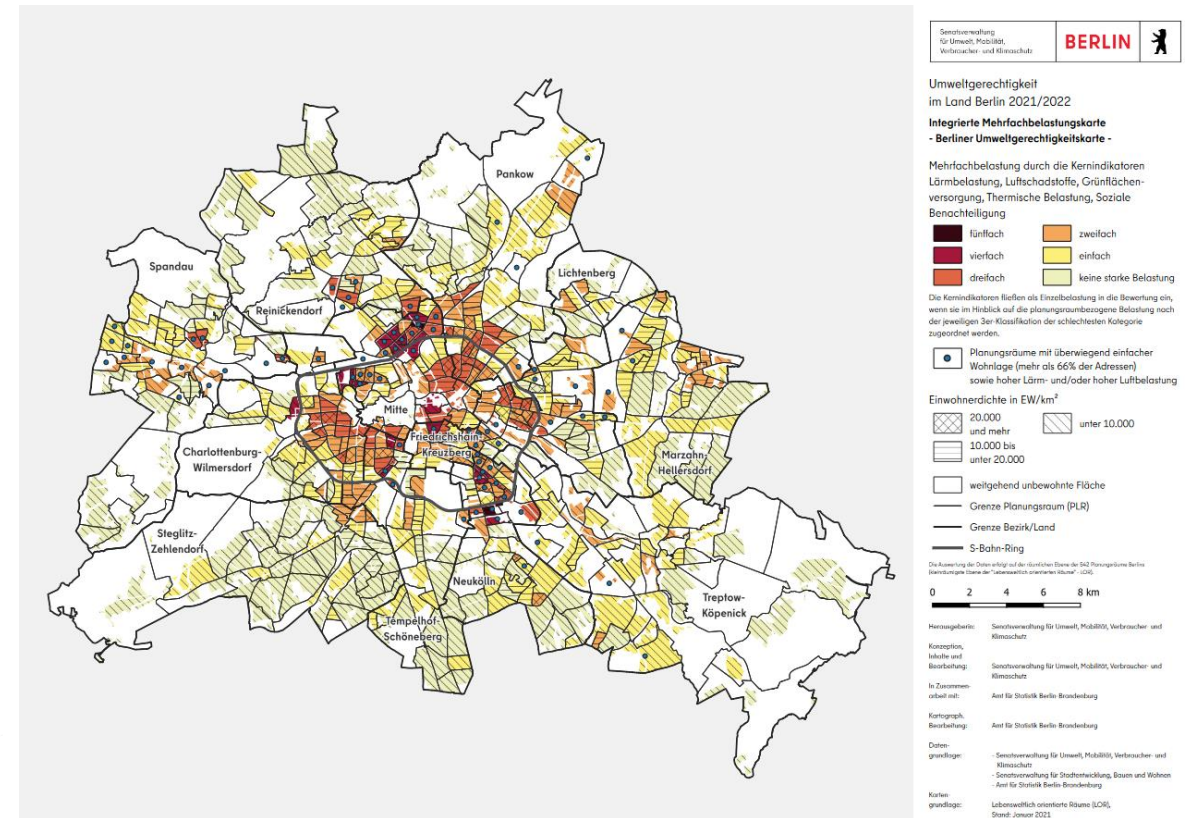


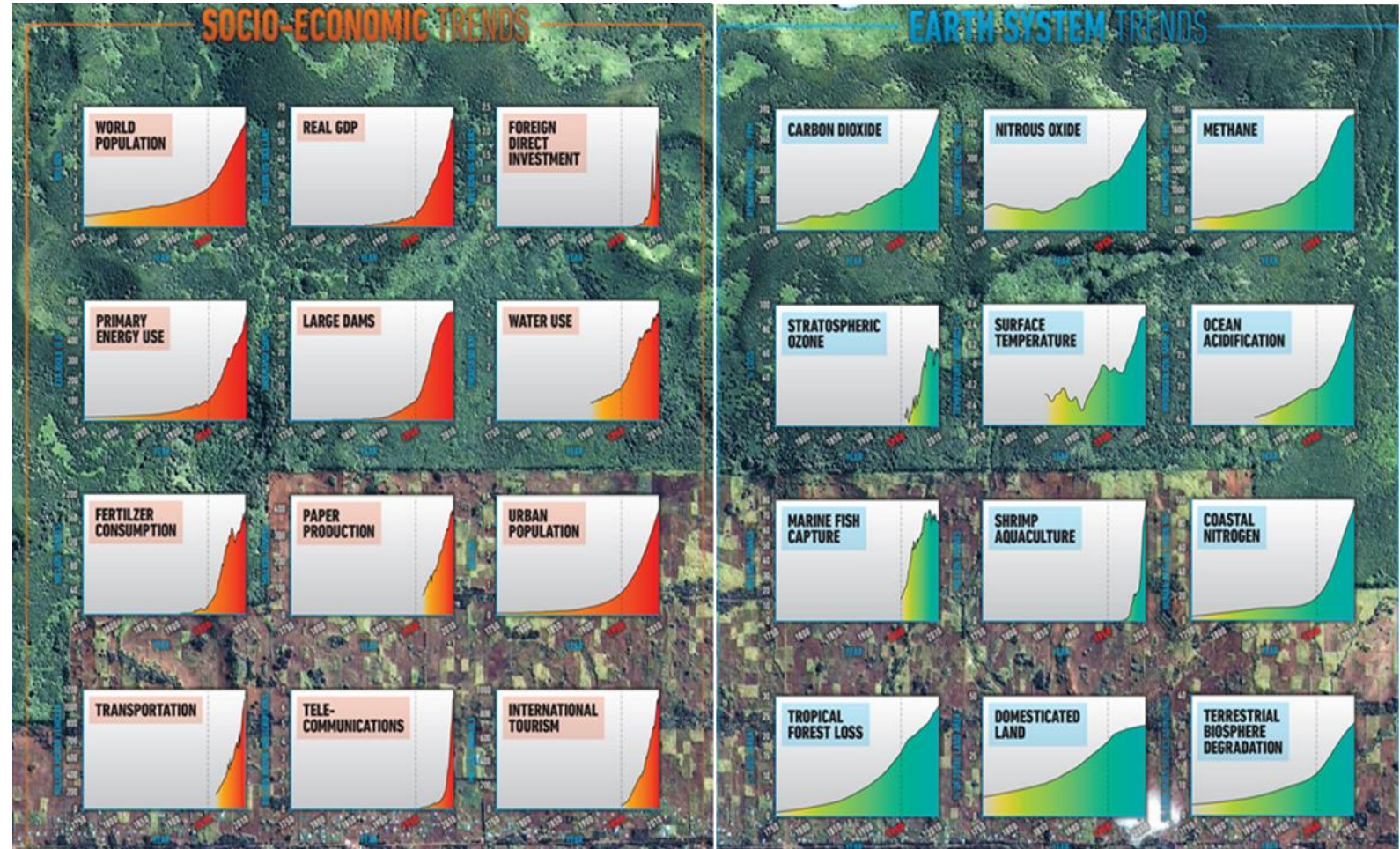
Figure 11: Observed regional effects of climate change on agricultural productivity across the world (1961-2015)

Chancel, L., Bothe, P., Voituriez, T. (2023) Climate Inequality Report 2023, World Inequality Lab Study 2023/1
Creative Commons Licence CC BY 4.0



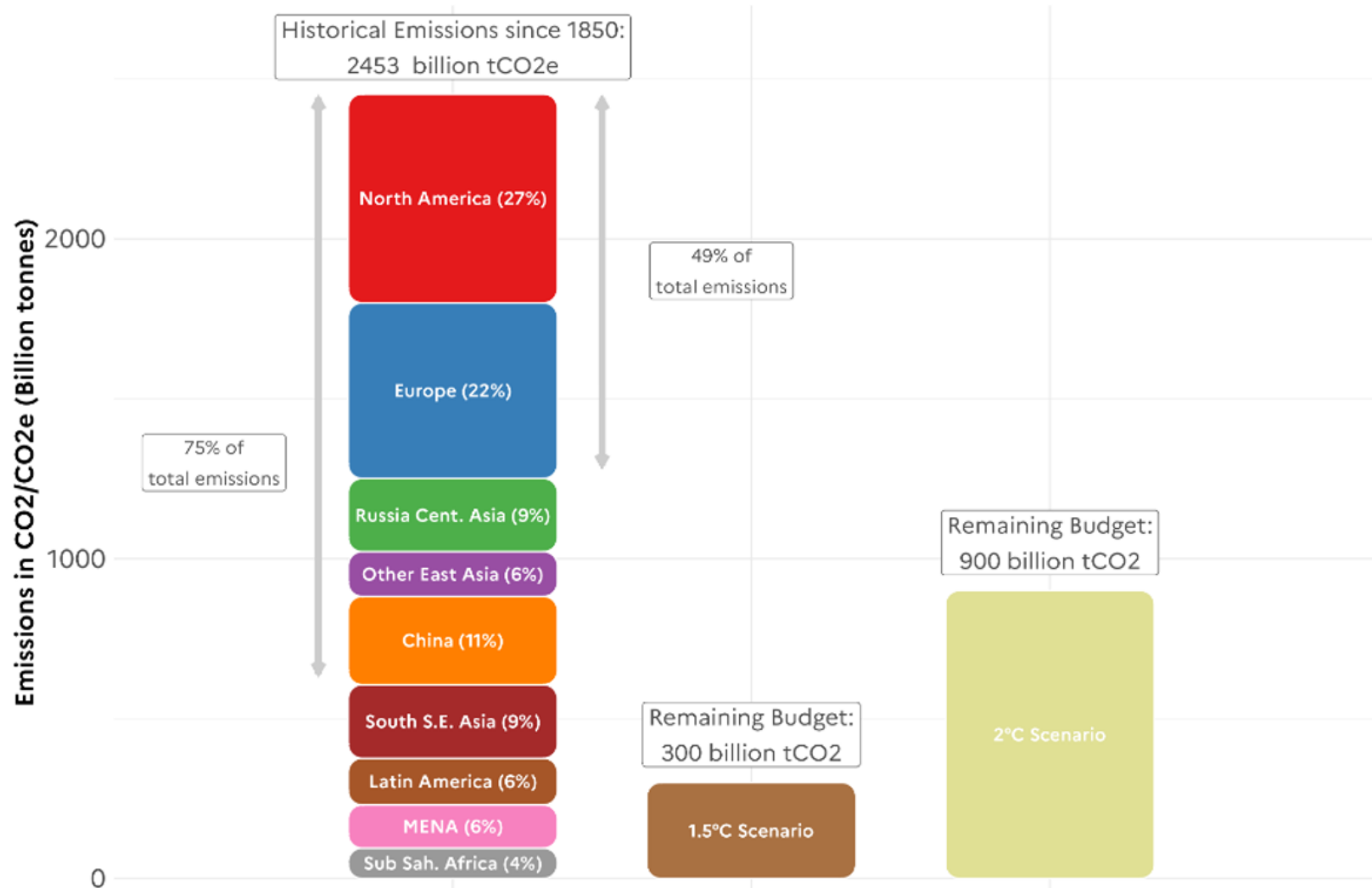
Diagnose 3

Soziale, politische und wirtschaftliche Systeme erbringen Gesundheit und Wohlergehen nicht gerecht, während sie unsere Lebensgrundlagen zerstören – **Systemkrisen**



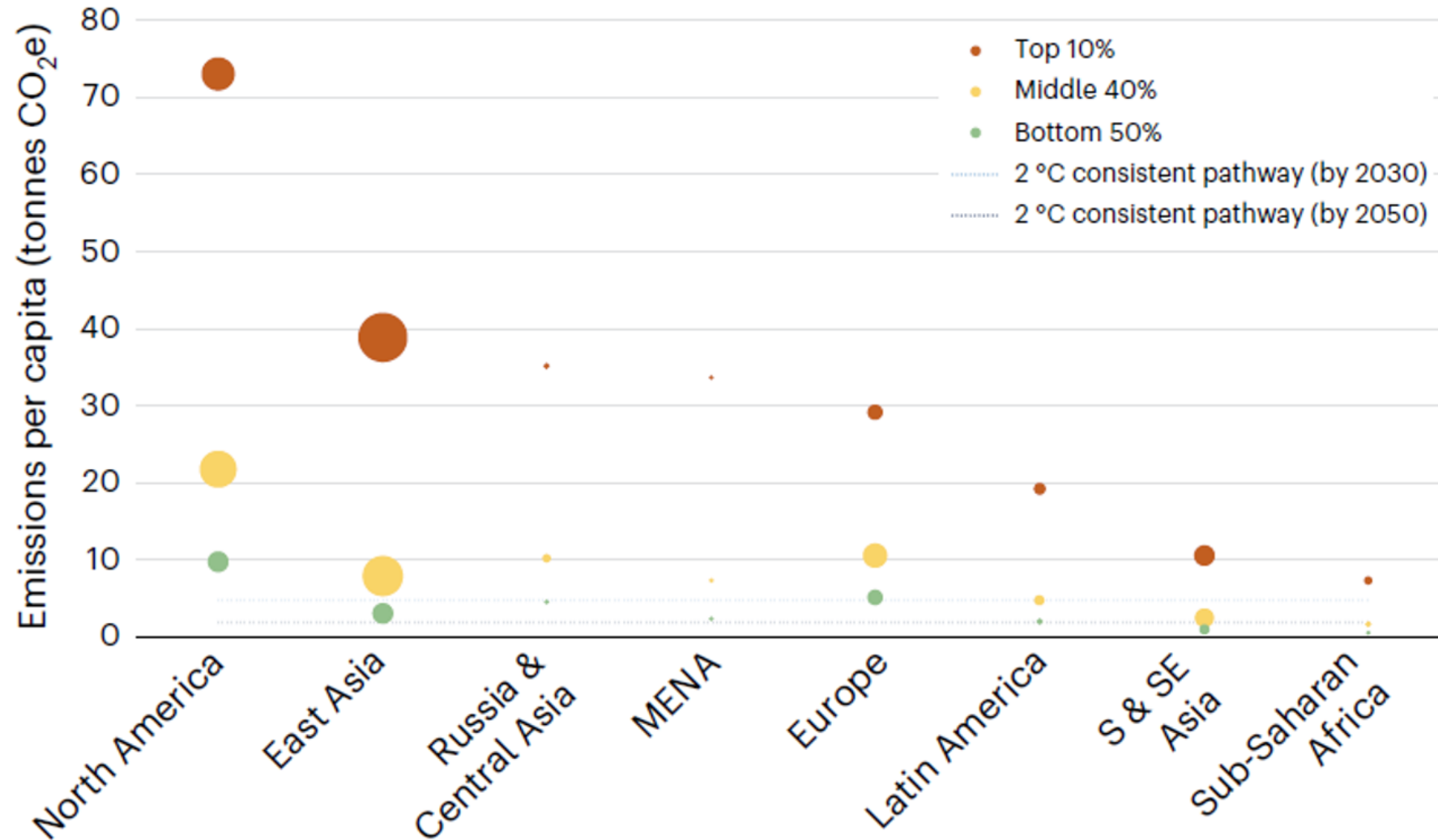
Based on: Steffen, Will, et al. "The trajectory of the Anthropocene: the great acceleration." *The Anthropocene Review* 2.1 (2015): 81-98.

Diagnose 3 – nicht alle tragen gleichermaßen bei



Chancel, L., Bothe, P., Voituriez, T. (2023) Climate Inequality Report 2023, World Inequality Lab Study 2023/1
Creative Commons Licence CC BY 4.0

Diagnose 3 – nicht alle tragen gleichermaßen bei



Wissenschaftlicher Beirat Globale Umweltveränderungen (WBGU): *Planetare Gesundheit: worüber wir jetzt reden müssen (2021)*



1. Unsere Lebensweise macht uns krank und zerstört den Planeten

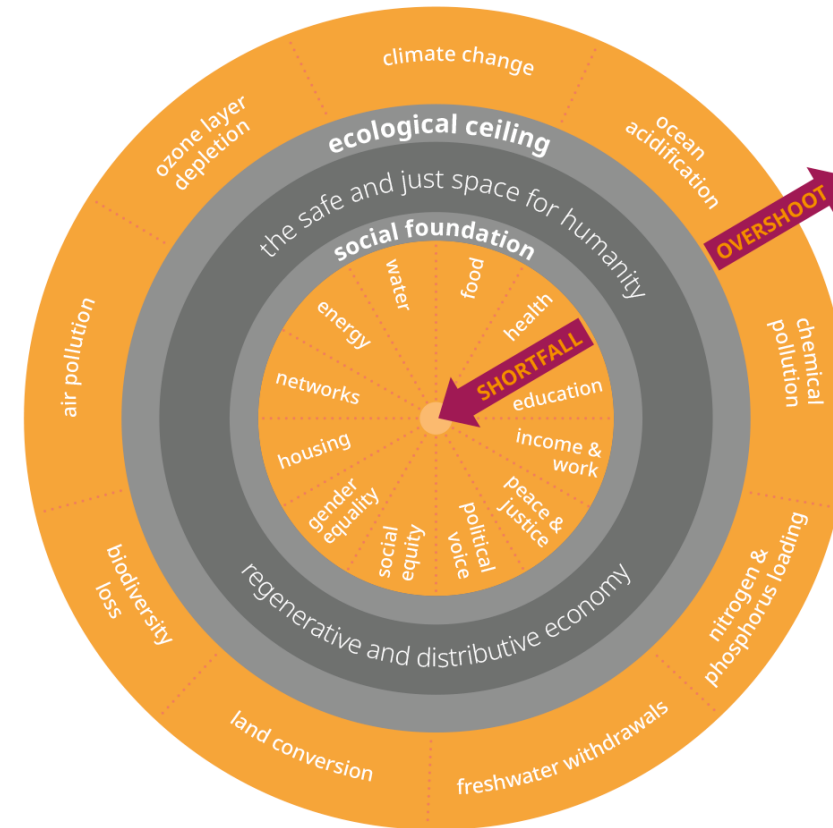
2. Gesunde Menschen kann es nur auf einem gesunden Planeten geben

3. Wir müssen eine **zivilisatorische Wende** für planetare Gesundheit einleiten

Planetare Gesundheit - Zukunftsvision

„Politische, soziale und ökonomische Systeme, die allen Menschen ein Leben in Gesundheit, Würde und Sicherheit ermöglichen, während ökologische Belastungsgrenzen durch menschliche Aktivitäten nicht mehr überschritten werden“

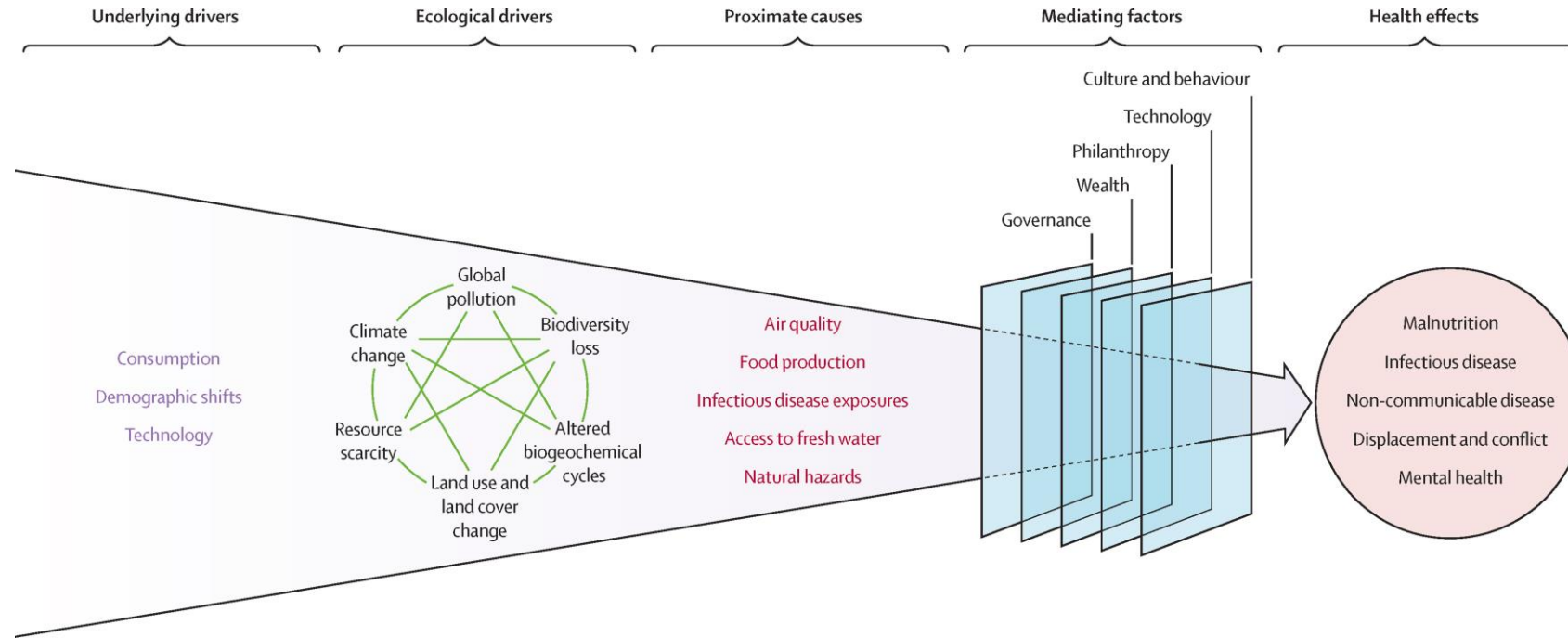
Baltruks et al. Gesundheit innerhalb planetarer Grenzen. Policy Brief 01-2022. Berlin



Own illustration according to: Raworth, Kate, Doughnut Economics. Seven Ways to Think Like a 21st-Century Economist, London 2017.

Was sind die Ursachen des planetaren Notfalls?

Globale Systeme sind Treiber der ökologischen und sozialen Krisen ...



- ❖ Ernährungssystem
- ❖ Mobilitätssystem
- ❖ Energiesystem

} auf lokaler und globaler Ebene

... denn wir gestalten diese Systeme nicht am Ziel „Wohlergehen aller innerhalb planetarer Grenzen“ orientiert

- ❖ Akkumulation statt Suffizienz
- ❖ Nicht-Beachten von Eigen- und Regenerationszeiten
- ❖ Externalisierung von Schäden
- ❖ Kognitive Verzerrungen
- ❖ Fehlanreize und Fehlbewertungen
- ❖ Cure and repair statt Prävention
- ❖ Diskriminierung
- ❖ Machtverteilung
- ❖ Menschenbild

EGO-LOGICAL



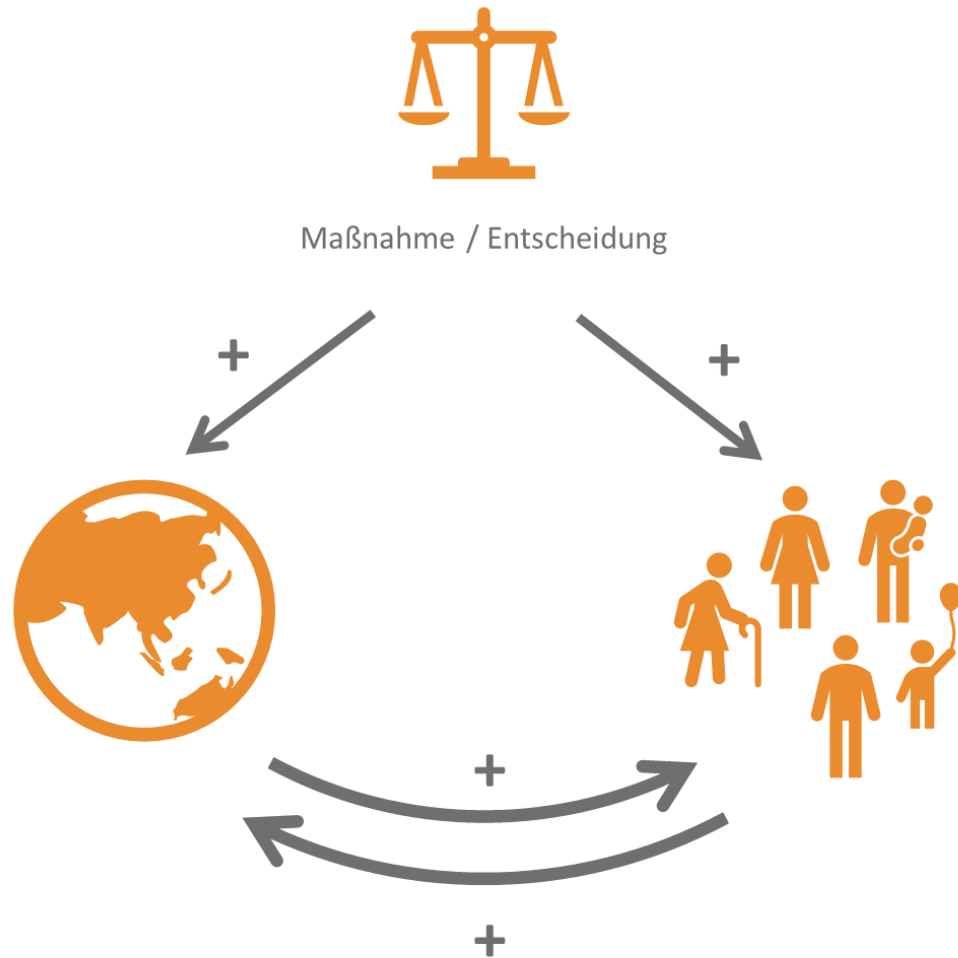
ECO-LOGICAL



Abgerufen 21.04.2023 von <https://www.conscious-collective.com/blog/what-is-deep-ecology-looking-deeply-into-our-oneness-with-nature>

Planetare Gesundheit ist erreicht, wenn
politische, soziale und ökonomische Systeme
planetar gesundheitsfördernd, chancengerecht
und präventiv sind.

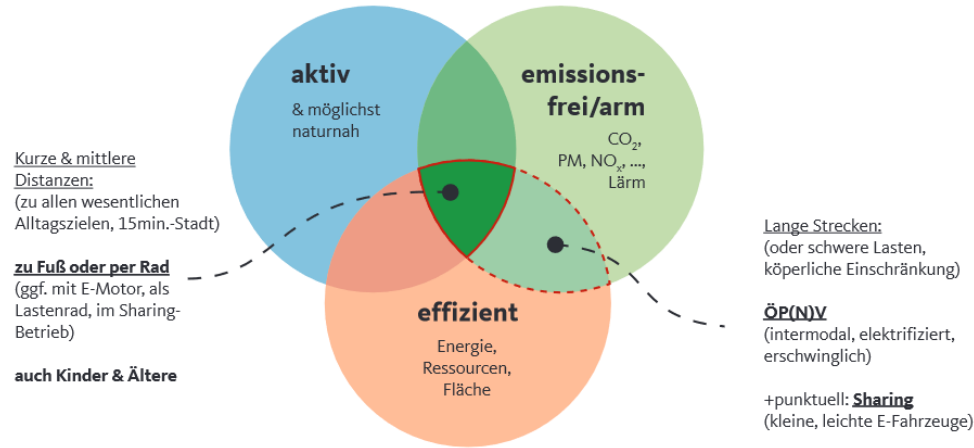
Co-benefits



„Die positiven Auswirkungen, die eine auf ein Ziel ausgerichtete (politische) Maßnahme auf andere Ziele haben kann, wodurch sich der Gesamtnutzen für [Gesellschaft und Umwelt] erhöht. Co-Benefits sind oft mit Unsicherheiten behaftet und hängen unter anderem von lokalen Gegebenheiten und Umsetzungspraktiken ab.“

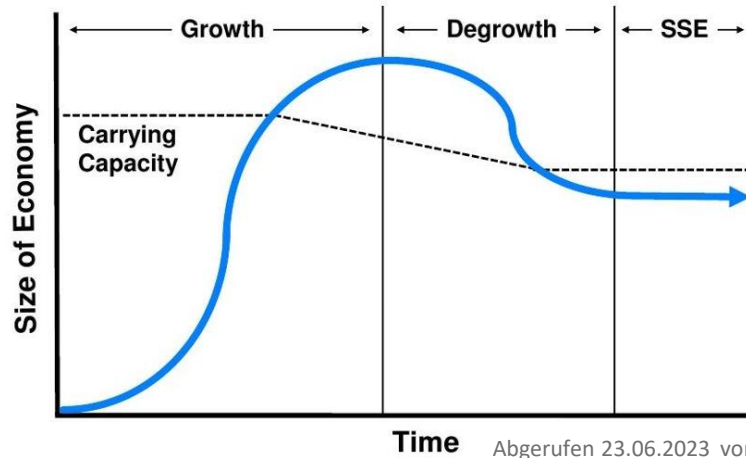
(Intergovernmental Panel on Climate Change. (2018). Global warming of 1.5° C: An IPCC special report on the impacts of global warming of 1.5° C above pre-industrial levels and related global greenhouse gas emission pathways, in the context of strengthening the global response to the threat of climate change, sustainable development, and efforts to eradicate poverty. Intergovernmental Panel on Climate Change)

Planetar präventive und gesundheitsförderliche Welt

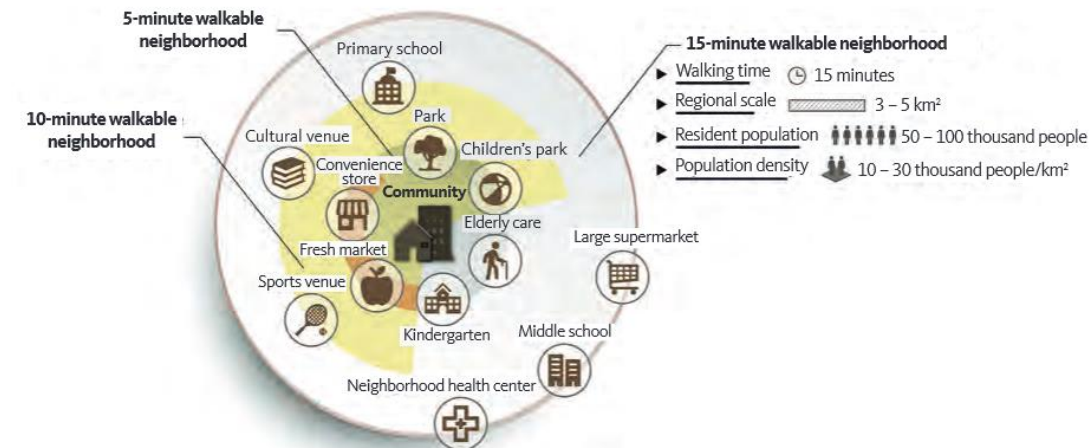


WBGU – Wissenschaftlicher Beirat der Bundesregierung Globale Umweltveränderungen (2023): Gesund leben auf einer gesunden Erde. Berlin: WBGU.

Abgerufen 2.6.12 von <https://eatforum.org/eat-lancet-commission/the-planetary-health-diet-and-you/>



Abgerufen 23.06.2023 von <https://www.populationmedia.org/blog/economics-for-our-earth>



Worum geht es eigentlich?

Minimierung des Bedarfs an Versorgung

Und, über co-benefits durch strukturelle Transformation von Leben(um)welten, Minimierung von Schaden an unserer Umwelt

Minimierung von Über-, Unter- und Fehlversorgung

Minimierung des ökologischen Fußabdrucks der Versorgung

Wabnitz, K. & Baltruks, D. (2023). Prävention vor ambulant vor stationär: Für Gesundheit innerhalb planetarer Grenzen. Berlin: Centre for Planetary Health Policy. Abrufbar unter: <https://cphp-berlin.de/praevention-vor-ambulant-vor-stationaer>

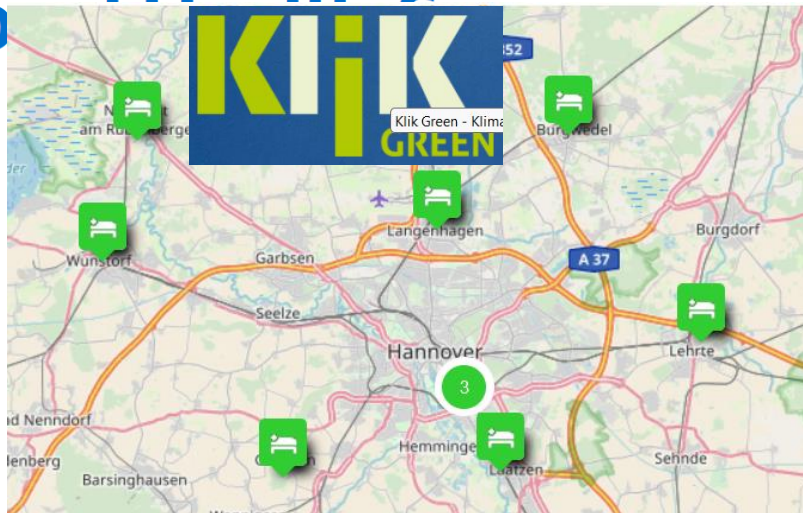
Organisationsebene: Klima- und umweltneutrale Institutionen – Fußabdruck minimieren und Vorbild sein



Classification: Official



Delivering a 'Net Zero' Nation



Bundes-Klimaschutzgesetz (KSG)
§ 13 Berücksichtigungsgebot
§ 15 Klimaneutrale Bundesverwaltung



Klima- und umweltsensible Beratung sowie Aus-, Fort-, Weiterbildung zu planetarer Gesundheit



Planetare Gesundheit in ErgoLogoPhysio

- 6 Veranstaltungen auf Deutsch
- beginnend am 19. April 2023
- alle 2 Wochen von 18.30 - 20.00 Uhr
- mit Expert*innen aus Ergo, Logo & Physio

[Jetzt anmelden!](#)



elearning.aoegw.de

Deutsch (de) ▾

Digitale Kompetenzen - Fachforen

Klimawandel & Gesundheit: Die Rolle des ÖGD



[Über uns](#) ▾ [Planetary Health](#) ▾ [Handlungsfelder und Projekte](#)

Gesundheitsförderung und Prävention für planetare Gesundheit

28.06.2023

HANDLUNGSFELD TRANSFORMATIVE BILDUNG

Julius-Maximilians-**UNIVERSITÄT WÜRZBURG**

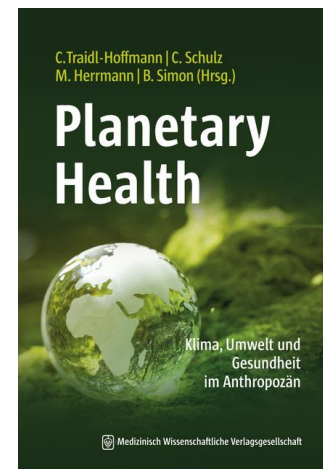
START TEAM NEWS AKTIVITÄTEN PUBLIKATIONEN SOPHEA PROJECT SUMMER SCHOOL PLA

PLANETARE GESUNDHEIT

🏠 > MEDIZINISCHE FAKULTÄT > PLANETARE GESUNDHEIT > AKTIVITÄTEN
> ELKGE – ENTWICKLUNG EINES LEITFADENS FÜR KLIMASENSIBLE GESUNDHEITSBERATUNG FÜR HAUSÄRZT:INNEN

Start
Team
News

ELKGE – Entwicklung eines Leitfadens für klimasensible Gesundheitsberatung für Hausärzt:innen



Organisationsebene: Transformative Projekte



Politischer Handabdruck



CPHP
Centre for
Planetary Health
Policy

„Über die in diesem Leitfaden beschriebenen Kriterien hinaus können Krankenkassen **modellhaft** unter wissenschaftlicher Begleitung **innovative lebensweltbezogene Präventions- und Gesundheitsförderungsangebote** entwickeln und fördern.“

- Fokus auf **co-benefits**
- Förderung **planetarer Gesundheitskompetenz**
- Fokus auf **lebensweltübergreifende Maßnahmen** und das **Dachsetting Kommune**



Praxisbeispiele

Vor Ort

Wir machen mit

Materialien & Termine

Aktuelles



Gemeinsam für eine gesunde Welt

Presse und Kampagnen Leistungen,
emen Umweltschutz



(Berufs)politische Ebene



Politischer Handabdruck



Die Nationale Präventionskonferenz

Papier der Konferenz 2022: Prävention, Gesundheits-, Sicherheits- und Teilhabeförderung in Lebenswelten im Kontext klimatischer Veränderungen

Nächste Schritte?

→ Aktualisierung der Bundesrahmenempfehlungen hinsichtlich Klimawandel angekündigt im 2. Präventionsbericht



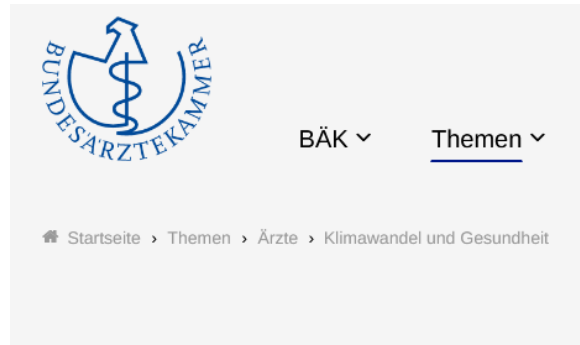
DIE CSR-INITIATIVE DER BETRIEBSKRANKENKASSEN

[Startseite](#) [Alle Positionen](#)

Startschuss für den „Klimapakt Gesundheit“

„Klima und Gesundheit zusammen denken“

Resolution der Mitgliederversammlung des vdek



zialversicherung

rsicherung vom

GEMEINSAME ERKLÄRUNG

Klimapakt Gesundheit

Gemeinsam für Klimaanpassung und Klimaschutz im Gesundheitswesen eintreten

lheit – Änderung der Sozialgesetzbücher

Klimawandel und Gesundheit

die Politik handeln

orstandsvorsitzender der AOK Baden-Württemberg

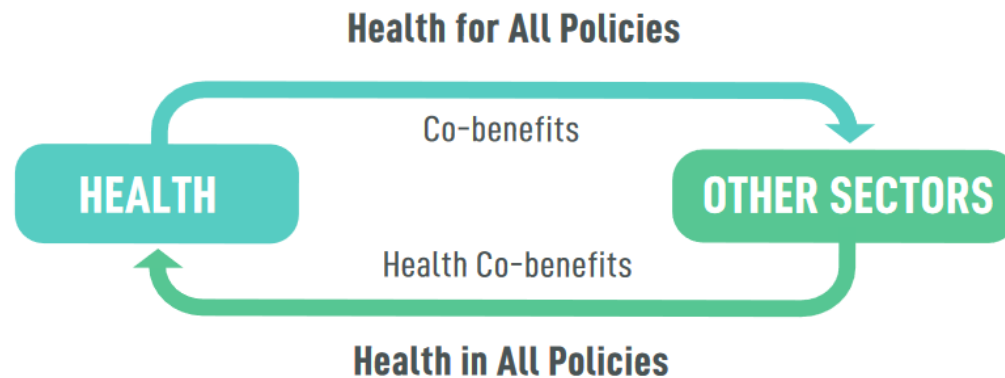
(Berufs)politische Ebene



Politischer Handabdruck

- Krankenhausfinanzierungsreform
- Nationaler Präventionsplan
- Bundesrahmengesetzgebung ÖGD?
- Novellierung Präventionsgesetzgebung
- Gesundheitsziel planetare Gesundheit?
- (BIPAM)
- ...

- Heizungsgesetz
- Tempolimit
- Lieferkettensorgfaltspflichtengesetz (EU)
- Arzneimittelreform (EU)
- Klimaanpassungsgesetz
- ...
- ...



(Berufs)politische Ebene – Beispiel Rheinland-Pfalz



CPHP
Centre for
Planetary Health
Policy

https://praevention.rlp.de/fileadmin/praevention/Bilder/LPK_2023_Eckpunktepapier.pdf

Eckpunktepapier - Zielstellungen

- ✓ Nennt **Verminderung und Vermeidung klimabedingter Gesundheitsrisiken als prioritäres Handlungsfeld**, explizit im Bereich **Gesund leben und arbeiten**
- ✓ Strebt **lebenswelt- und lebensphasenübergreifende Präventionsstrategie** an
- ✓ Fokussiert auf **Synergieeffekte zwischen Aktivitäten (co-benefits, health in all policies) sowie den Klima-Gesundheitsnexus**, explizit im Bereich **kommunale Gesundheitsförderung** sowie unter den **Beschlüssen**
- Zielausrichtung hinsichtlich **planetarer Gesundheit**?
- Strukturen und Prozesse für **co-benefit policymaking**?
- Fokus auf **strukturelle Veränderungen in Lebens(um)welten**?

„Change is coming – whether you like it or not“

Relevante Literaturstellen

SYNTHESIS REPORT OF THE IPCC SIXTH ASSESSMENT REPORT (AR6) Summary for Policymakers. Abrufbar unter https://report.ipcc.ch/ar6syr/pdf/IPCC_AR6_SYR_SPM.pdf

Sachverständigenrat zur Begutachtung der Entwicklung im Gesundheitswesen. Resilienz im Gesundheitswesen Wege zur Bewältigung zukünftiger Krisen Gutachten 2023. Berlin, Germany: Medizinisch Wissenschaftliche Verlagsgesellschaft (MVZ) 2023.

Wissenschaftlicher Beirat der Bundesregierung Globale Umweltveränderungen (WBGU). Planetare Gesundheit: Worüber wir jetzt reden müssen. Berlin: Wissenschaftlicher Beirat der Bundesregierung Globale Umweltveränderungen (WBGU), 2021.

Baltruks et al. Gesundheit innerhalb planetarer Grenzen. Policy Brief 01-2022. Berlin

Hensher, Martin, et al. "Health care, overconsumption and uneconomic growth: A conceptual framework." *Social Science & Medicine* 266 (2020): 113420

Steffen W, Richardson K, Rockström J, et al. Planetary boundaries: Guiding human development on a changing planet. *Science* 2015;347(6223):1259855.earth

Wabnitz, K. & Baltruks, D. (2023). Prävention vor ambulant vor stationär: Für Gesundheit innerhalb planetarer Grenzen. Berlin: Centre for Planetary Health Policy. Abrufbar unter: <https://cphp-berlin.de/praevention-vor-ambulant-vor-stationaer>

H. E. Daly, *Toward a Steady-State Economy*. San Francisco: W. H. Freeman and Company, 1973

Karlsson, M., E. Alfredsson and N. Westling (2020). "Climate policy co-benefits: a review." *Climate Policy* 20(3): 292-316

Raworth K. A Doughnut for the Anthropocene: humanity's compass in the 21st century. *The Lancet Planetary Health* 2017;1(2):e48-e49. doi: 10.1016/S2542-5196(17)30028-1

Greer, S. L., M. Falkenbach, L. Siciliani, M. McKee, M. Wismar, P. Vissapragada, M. C. Montás, J. Perroud, O. Rockwell and J. Figueras (2023). *Making Health for All Policies: Harnessing the co-benefits of health*. Policy Brief, European Observatory on Health Systems and Policies

Hamilton, I., Kennard, H., Mcgushin, A., Höglund-Isaksson, L., Kiesewetter, G., Lott, M., Milner, J., Purohit, P., Rafaj, P., Sharma, R., Springmann, M., Woodcock, J., Watts, N., 2021. The public health implications of the Paris Agreement: a modelling study. *The Lancet Planetary Health* 5, e74–e83. [https://doi.org/10.1016/s2542-5196\(20\)30249-7](https://doi.org/10.1016/s2542-5196(20)30249-7)

Rockström, et al., 2023. Safe and just Earth system boundaries. *Nature*. <https://doi.org/10.1038/s41586-023-06083-8>

WBGU – Wissenschaftlicher Beirat der Bundesregierung Globale Umweltveränderungen (2023): *Gesund leben auf einer gesunden Erde*. Berlin: WBGU.

Vielen Dank!
Thank You!

Centre for
Planetary Health Policy
Cuvrystr. 1, 10997 Berlin

@cphp_berlin
info@cphp-berlin.de
www.cphp-berlin.de