

# Berliner Gesundheitsziele und Maßnahmen für Menschen in stationären Einrichtungen

Dienstag, 13. August 2019

KickOff-Workshop der Berliner  
Landesgesundheitskonferenz

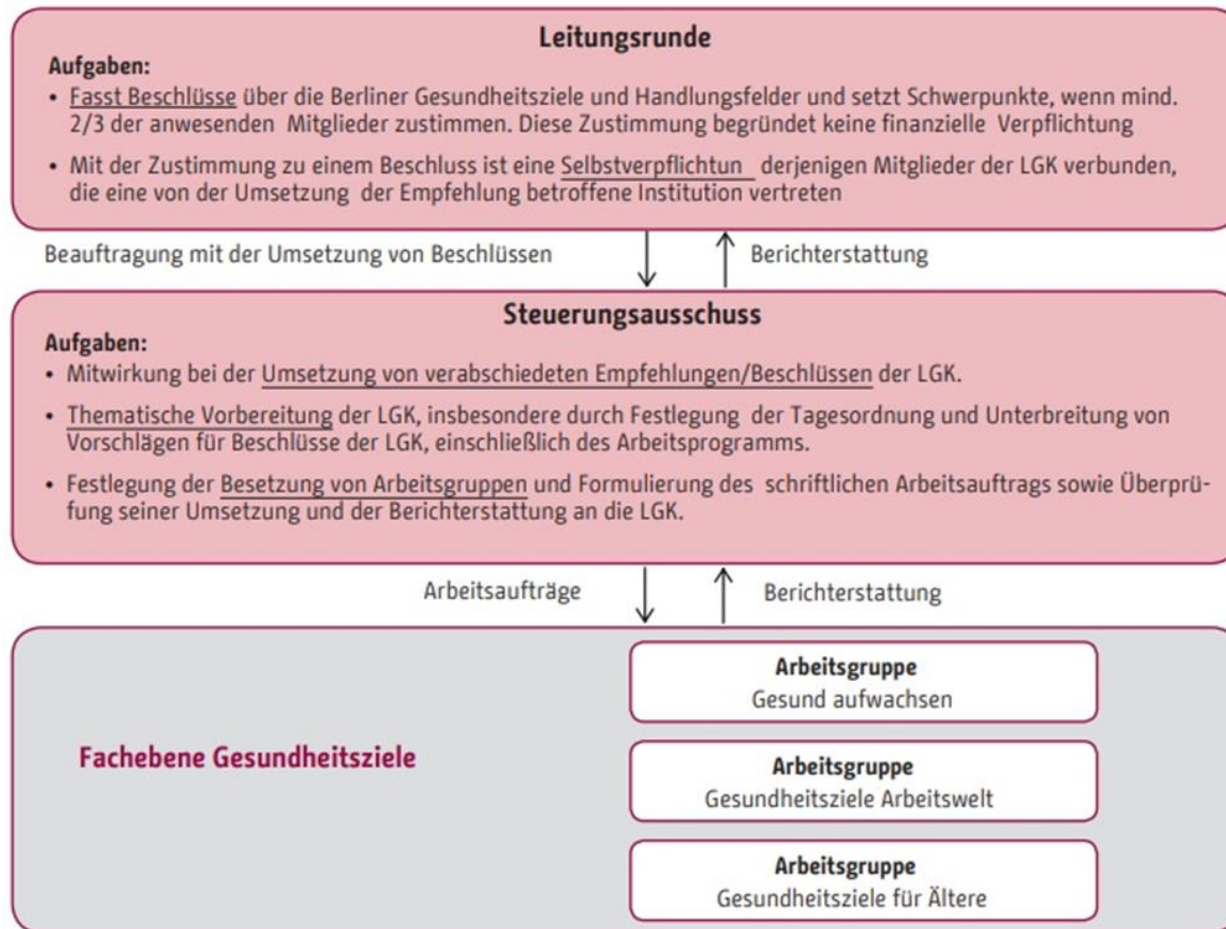


---

# Gliederung

- Landesgesundheitskonferenz (LGK) Berlin
- Gesundheitsziel „Selbständigkeit und Lebensqualität im Alter erhalten“
  - *Handlungsfeld Gesundheitsförderung im Setting*
  - *Handlungsfeld Bewegung*
  - *Handlungsfeld Demenz*
  - *Handlungsfeld Depression*
  - *Handlungsfeld Sucht im Alter*
  - *Handlungsfeld Mundgesundheit*

# Landesgesundheitskonferenz (LGK) Berlin



Quelle: eigene Darstellung (2016)

➤ Weitere Informationen finden Sie in der Broschüre „Die Landesgesundheitskonferenz“.

# Gesundheitsziel „Selbständigkeit und Lebensqualität im Alter erhalten“

---

- **2011:** Verabschiedung des LGK-Gesundheitsziels „Gesund altern“
  - *Zielgruppe: ältere Menschen, die aus dem Berufsleben ausgeschieden sind (ohne Pflegebedarf)*
- **2016:** Erweiterung Zielgruppe auf ältere Menschen mit Pflegebedarf
  - *Impuls aus 80plus-Prozess für hochaltrige Menschen*
- **2018:** Beschluss von Zielen für Menschen in stationären Einrichtungen



**Querschnittsthemen:** Gesundheitliche Chancengleichheit einschließlich der Situation älterer Migrant/innen; Gender Mainstreaming

### **Handlungsfeld Gesundheitsförderung im Setting:**

Integration von ganzheitlich angelegten gesundheitsförderlichen Ansätzen in bestehende Konzepte der Pflege-Einrichtungen integrieren

### **Handlungsfeld Bewegung:**

Bewegungsförderung als integralen Bestandteil des Versorgungsalltags implementieren / Transfer erprobter Ansätze und Maßnahmen

### **Handlungsfeld Demenz:**

Umsetzungskonzepte verstärkt implementieren, um an Demenz erkrankte Menschen in stationären (Pflege-)Einrichtungen bedarfsgerecht zu versorgen

### **Handlungsfeld Depression:**

- Öffentliche Veranstaltungen in Settings, die von Älteren bewohnt werden
- Stärkung der kontinuierlich arbeitenden aufsuchenden Psychotherapie

### **Handlungsfeld Sucht im Alter:**

Aufsuchende Angebote (z.B. Beratung) in Pflegeeinrichtungen sowie Einbindung in GKV-Angebote

### **Handlungsfeld Mundgesundheit:**

- Zahnmedizinische Eingangsuntersuchung von Klientinnen und Klienten, die in Pflegeheime aufgenommen werden, binnen acht Wochen
- Erhöhung der Quote der abgeschlossenen Kooperationsverträge zwischen Zahnärztinnen und -ärzten sowie stationären Pflegeeinrichtungen

---

## Kontakt und weitere Informationen:

Stefan Weigand

[weigand@gesundheitbb.de](mailto:weigand@gesundheitbb.de)

030 / 44 31 90-66

Landesgesundheitskonferenz Berlin (LGK)

<https://www.berlin.de/sen/gesundheit/themen/gesundheitsfoerderung-und-praevention/landesgesundheitskonferenz-berlin/>

Fachstelle für Prävention und Gesundheitsförderung im Land Berlin

[www.berlin.gesundheitfoerdern.de](http://www.berlin.gesundheitfoerdern.de)